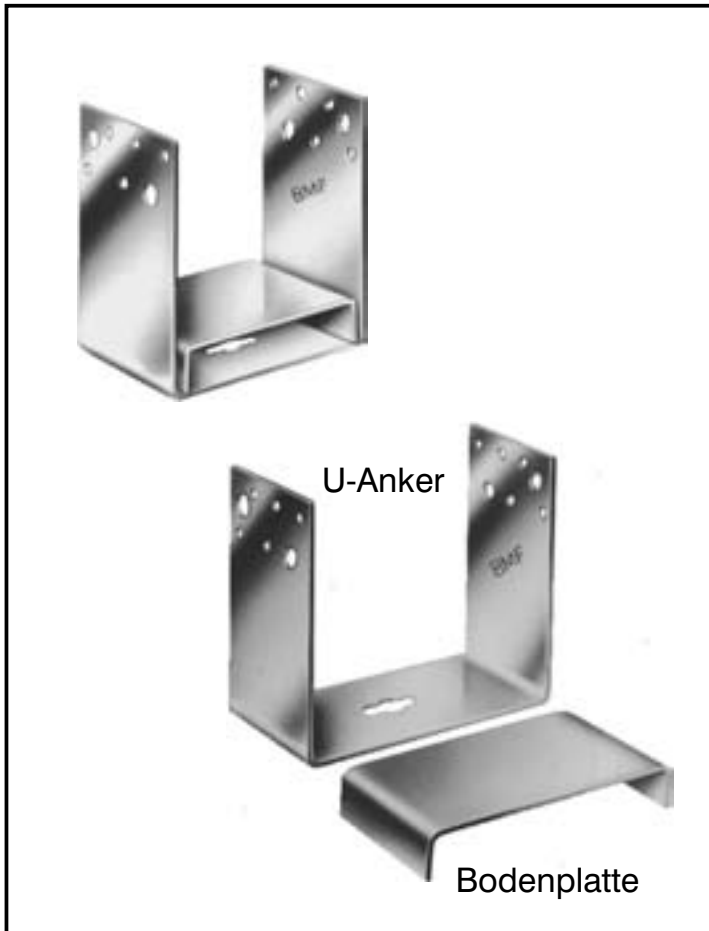


# BMF® U-Anker



## BMF® U-Anker

Die U-Anker und die Bodenplatten werden aus 3,0 mm dickem, feuerverzinktem Stahlblech hergestellt.

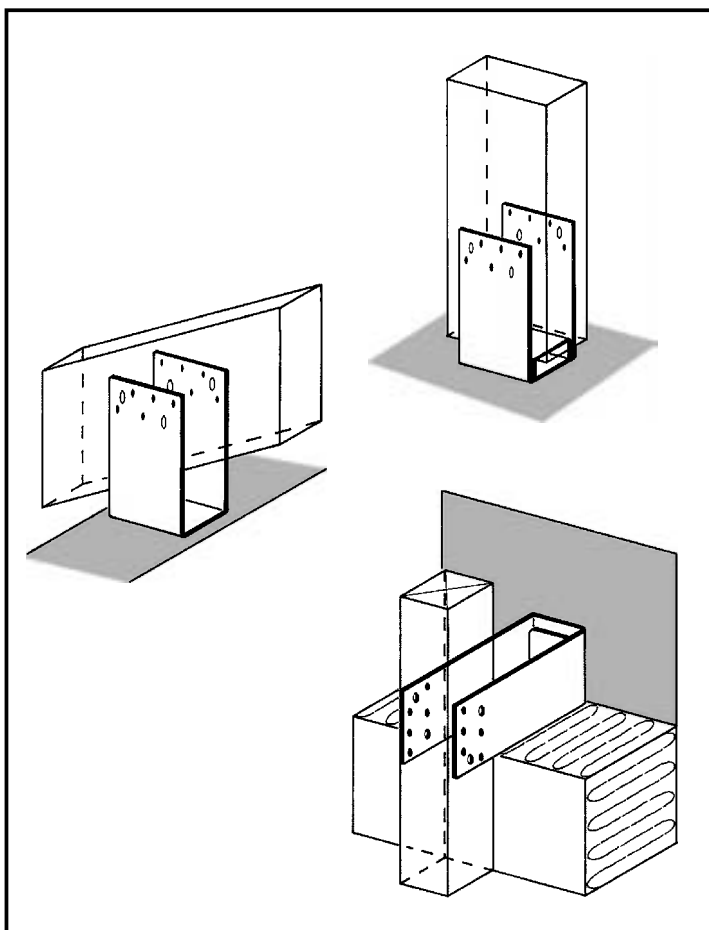
BMF U-Anker können mit oder ohne Bodenplatte geliefert werden.

## Anwendung

Die U-Anker finden ihre Verwendung bei der Befestigung von Holzpfosten und -stützen auf Fundamenten, worauf sie mit Dübeln, Steinschrauben o.ä. befestigt werden.

Die U-förmige Bodenplatte hebt die Stütze über den Bolzenkopf und sichert so zugleich das Holz gegen Feuchtigkeit.

Die U-Anker ohne Bodenplatte finden ihre Verwendung bei der Befestigung von Fassaden, z.B. in Verbindung mit nachträglichen Wärmedämmungsarbeiten.

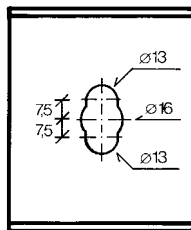
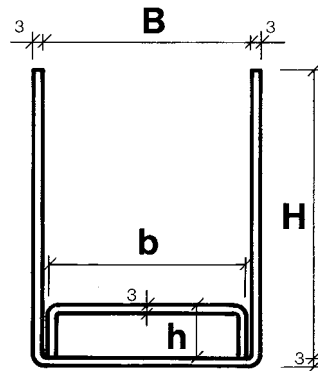
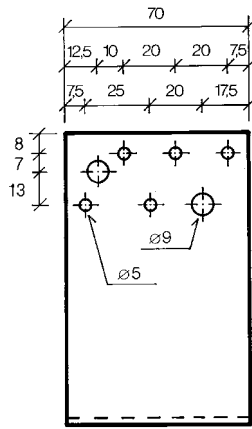


## Stahlqualität:

S 250 GD + Z 275 gemäß DIN EN 10147.

## Korrosionsschutz:

275 g/m<sup>2</sup> beidseitig -  
entsprechend einer Zinkschicht-  
dicke von ca. 20 µm.



Copyright: © SIMPSON STRONG-TIE-CC-D-02-05

Holzbreite mm	Art. No. U-Anker	U-Anker B × H in mm	Art. No. Boden- platte	Bodenplatte b × h in mm
45	29045 00	<b>45 × 127</b>	29900	42 × 27
50	29050 00	<b>50 × 125</b>	29905	47 × 25
60	29060 00	<b>60 × 120</b>	29910	57 × 20
70	29070 00	<b>70 × 115</b>	29915	67 × 25
80	29080 00	<b>80 × 110</b>	29950	77 × 20
90	29090 00	<b>90 × 115</b>	29960	87 × 25
100	29100 00	<b>100 × 110</b>	29970	97 × 20
120	29120 00	<b>120 × 110</b>	29990	117 × 20

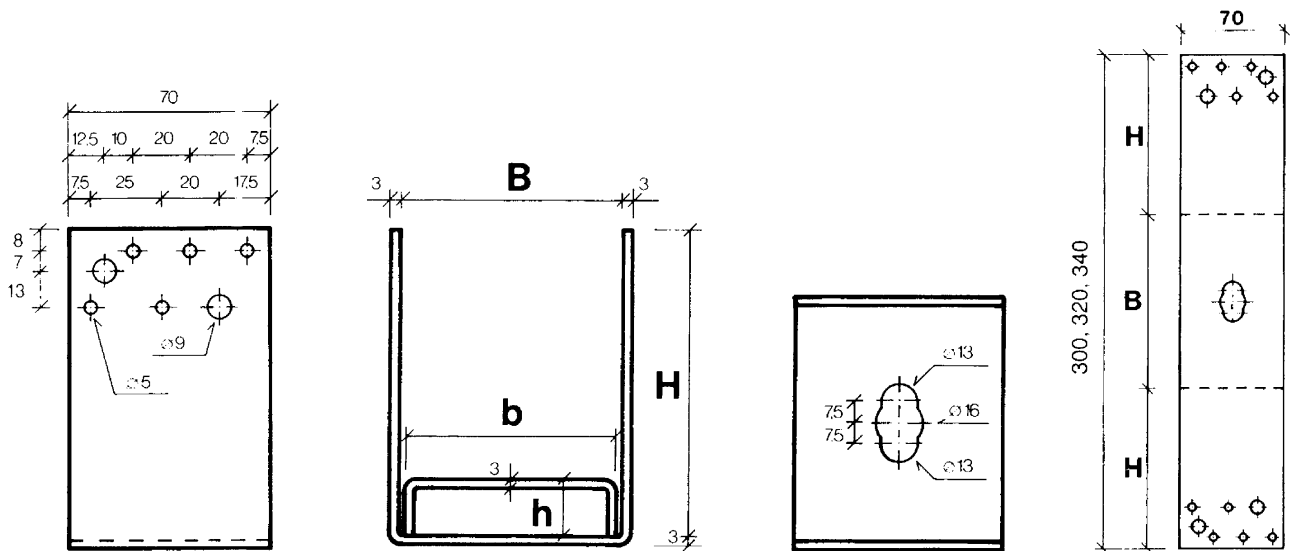
# BMF® U-Anker

## Standardgrößen

Holzbreite B mm	U-Anker B x H	Bodenplatte b x h
60	60 x 120	57 x 20
80	80 x 110	77 x 20
100	100 x 110	97 x 20
120	120 x 110	117 x 20

U-Anker für andere Holzquerschnitte können auf Anfrage hergestellt werden.

## Maßskizzen



Copyright: © SIMPSON Strongtie-SVC-D-01-04

## Statische Werte

Die max. Belastungen für BMF U-Anker als Verbindungsteil zwischen Fundament und Pfosten oder Stützen sind aus der nachstehenden Tabelle zu entnehmen.

### Zulässige Belastung in kN - Lastfall H

BMF U-Anker Typ	Druck F <sub>zul</sub>	Zug F <sub>zul</sub>
60 x 120 80 x 110 100 x 110 120 x 110	12,5	3,0

Material: Feuerverzinktes Stahlblech.



Anschluss der Holzstützen an den U-Anker: Entweder 2 x 5 BMF Kammnägeln 4,0 x 40 mm oder 2 x 2 Schlüsselschrauben 8,0 x 70 mm.

Befestigung im Fundament mit M12 Dübeln, Verbundanker u.ä.

Im Lastfall HZ dürfen die Tabellenwerte um 25% erhöht werden.

Bei Berechnung von F<sub>Zug</sub> ist vorausgesetzt, dass eine Unterlegscheibe 60 x 60 x 6 unter dem Kopf des Befestigungsdübeln angebracht ist.