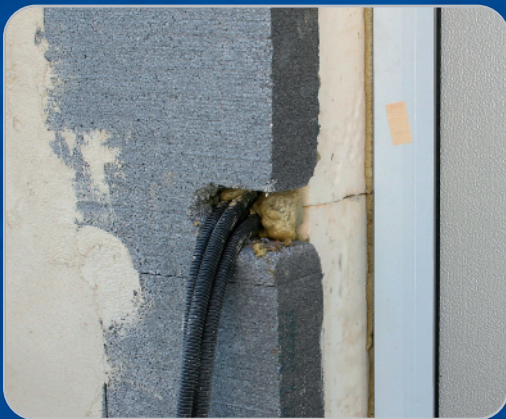


**B1 MONTAGESCHAUM**  
**WDVS-**  
**KLEBE-**  
**SCHAUM**

**PROFIQUALITÄT**



NBS-Pistole **BlackStar**  
Art.-Nr. 907 751 1



NBS-Pistole **BLUE**  
Art.-Nr. 907 751 001

PU-Universalreiniger 500 ml  
Art.-Nr. 280 502



**Merkmale**

- DIN 4102 B1-Qualität
- Bauaufsichtliche Zulassung für EPS-Dämmplatten im Wärmedämm-Verbundsystem
- Lösemittelfrei
- Feuchtigkeitshärtend
- Verarbeitbar ab +5° C
- Wärmedämmwert 0,029 W/(mk)
- Ausgezeichnete Schallsolation
- Wasserfest
- Zum Befestigen und Verfüllen
- Sehr gute Hafteigenschaften
- Schnelle Aushärtung
- Ausbeute bis 47 Liter (freigeschäumt)
- Für 10 bis 15 m<sup>2</sup> Dämmung

**Verarbeitungsvorteile**

- Einfache Handhabung (NBS-Pistole)
- Arbeitszeitreduzierend

**Anwendungsbereiche**

- Zum Verkleben von Styrodur-, Styropor-, Polystyrol- und Mineralfaserplatten auf den verschiedensten Untergründen wie Holz, Beton, Gasbeton, Metall, Ziegel u.v.m.



# B1 MONTAGESCHAUM WDVS- KLEBESCHAUM

Inhalt 800 ml

Art.-Nr. 280 759

## Verarbeitung

Die Flächen zur Anbringung von Dämmplatten müssen trocken, tragfähig, fest, eben und sauber sein. Flächen mit größeren Unebenheiten sind vorher mit grobem Kalkzementmörtel zu ebenen. Vor der Klebstoffverarbeitung wird die Benetzung der Flächen mit Wasser empfohlen. Nasse Untergründe, die von einem Wasserfilm überzogen sind, sowie Untergründe mit stehendem Wasser sind nicht geeignet. Die optimale Temperatur der Spraydose für die Verwendung beträgt +20° C bis +25° C. Den **beko WDVS Klebschaum** zunächst umlaufend auf den Randbereich der Platte und dann auf der Innenfläche in W-Form auftragen (siehe Darstellung rechts). Eine Minute nach der Aufbringung des Polyurethanklebstoffs auf die Dämmplatte kann diese an die Wand geklebt werden. Die erste Reihe Dämmplatten ist mit Fixierwinkeln abzustützen. Auch zum Verkleben im Deckenbereich geeignet. Schwere Dämmplatten sind ggf. zusätzlich mechanisch zu sichern. Ein Ausrichten der Platten ist innerhalb von max. 10 bis 15 Minuten möglich.

Werden die Dämmplatten bei ungünstigen Wetterverhältnissen wie Wind oder Regen verklebt, ist das Baugerüst entsprechend zu schützen. Bei Wind sind vor allem entsprechende Schutzmaßnahmen in Randgebäudebereichen wichtig. Ausgehärteter Polyurethanklebstoff ist vor UV-Strahlung zu schützen.

Der Doseninhalt sollte Raumtemperatur haben. Sollte er kühler sein, für ca. 20 Minuten ins Wasser (max. T = +40° C) legen. Vor Gebrauch die Dose mit dem Ventil nach unten ca. 20-mal kräftig schütteln. Nach Gebrauch Dose auf der Pistole belassen. Nach Entleerung SOFORT neue Dose aufsetzen, da sonst das Ventil verklebt. Frischen Schaum nicht schneiden oder verstreichen. Frische Schaumflecken mit PU-Reiniger entfernen. Stehend und kühl lagern, da sonst das Ventil verkleben kann.

## Hinweise

- Für eine Verarbeitung entsprechend dem allgemeinen bauaufsichtlichen Prüfzeugnis sind neben den Angaben in der Prüfung selbst auch die Hinweise vom Hersteller des Wärmedämm-Verbundsystems zu beachten.
- Bei nicht fach- und sachgerechter Anwendung ist jede Produkthaftung ausgeschlossen.
- Nur für professionellen oder industriellen Gebrauch.

### Darstellung für den fachgerechten Auftrag



Technische Infos

[www.beko-group.com](http://www.beko-group.com)

Die aufgeführten Angaben, Hinweise und Empfehlungen für die Anwendungen dieses Produktes beruhen auf unseren Erfahrungen und Prüfungen. Da wir keinerlei Einfluss auf die bauseitigen Bedingungen (objektspezifische Gegebenheiten, Verarbeitung, Materialien etc.) haben, empfehlen wir in jedem Fall ausreichende Eigenversuche, um die Eignung dieses Produktes gegenüber den gestellten Anforderungen zu überprüfen. Eine Haftung kann weder aus diesen Hinweisen, noch aus einer eventuellen Beratung in dieser Angelegenheit begründet werden. Gefahrenhinweise, Sicherheitsratschläge und Transportkennzeichnung sind unbedingt zu beachten.

## Technische Daten

<b>Verarbeitbar</b>	ab +20° C bis +25° C Dosentemperatur; ab +5° C bis +30° C Oberflächentemperatur	
<b>Temperatur</b>	beständig von -40° C bis +90° C (ausgehärtet)	
<b>Offene Zeit</b>	ca. 5 bis 10 Minuten	
<b>Ausgehärtet</b>	nach 1,5 bis 5 Stunden (abhängig von Temperatur und Feuchtigkeit)	
<b>Wärmeleitfähigkeit</b>	0,029 W/mk	
<b>Zugfestigkeit</b>	0,15 bis 0,18 MPa gemäß DIN 53455	
<b>Druckfestigkeit</b>	0,04 bis 0,05 MPa gemäß DIN 53421	
<b>Baustoffklasse</b>	B1 nach DIN 4102	
<b>Farbe</b>	beige	
<b>Schaumvolumen</b>	ca. 47 Liter Ausbeute - ausreichend für 10 bis 15 m <sup>2</sup> bei +20°C (freigeschäumt)	
<b>Haltbarkeit</b>	12 Monate bei +20° C	
<b>Lagerung</b>	von +5° C bis +30° C, trocken, stehend lagern!	
<b>Verpackung</b>	12 Stück/Karton	672 Stück/Palette