

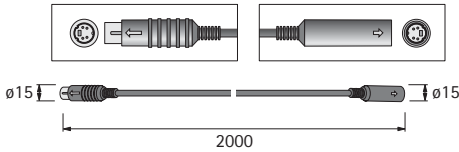
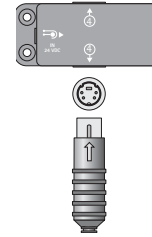
# Elektromechanisches Öffnungssystem Easys für InnoTech und Holzschubkästen Systemteile



## Verlängerung Anschlussleitung

- Zur Verlängerung der Anschlussleitung am Set Profilaufnahmen und Montagewinkel
- Länge 2000 mm
- **Achtung:** max. Kabellänge pro Netzteil beachten (siehe S. 5.16)

## Anschluss am Verteiler, Steckplatz ④

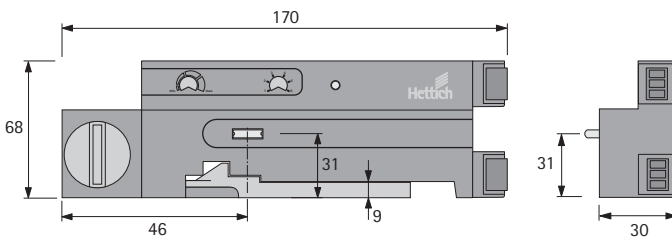


Bestell-Nr.	VE
9 100 852	1



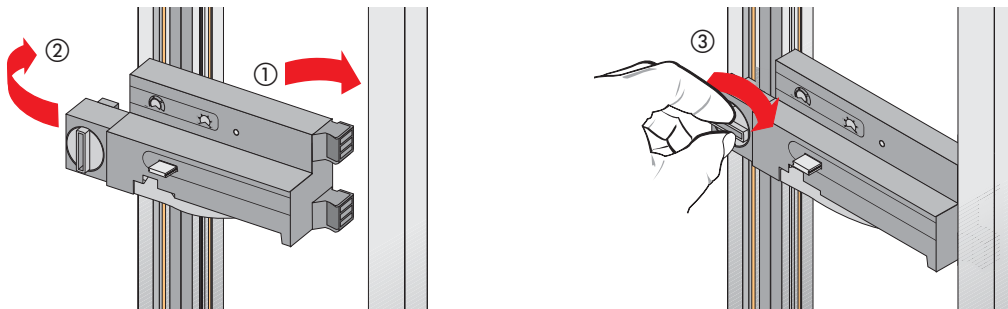
## Antriebseinheit

- Zum Öffnen des Schubkastens / Frontauszuges
- Werkzeuglose Montage auf den Profilen mit automatischer Stromversorgung
- Antriebskraft stufenlos einstellbar
- **Einsetzbar in folgenden Ländern:** Australien, Belgien, Bulgarien, Dänemark, Deutschland, Estland, Finnland, Frankreich, Griechenland, Indien, Irland, Island, Italien, Japan, Kanada, Lettland, Liechtenstein, Litauen, Luxemburg, Malta, Neuseeland, Niederlande, Norwegen, Österreich, Polen, Portugal, Rumänien, Russland, Schweden, Schweiz, Singapur, Slowakei, Slowenien, Spanien, Tschechische Republik, Ungarn, Ukraine, USA, Vereinigte Arabische Emirate, Vereinigtes Königreich, Weißrussland, Zypern – weitere Länder auf Anfrage



Bestell-Nr.	VE
9 078 139	1

## Montage



## Einstellung der Antriebskraft

