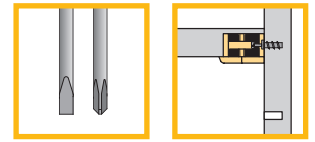


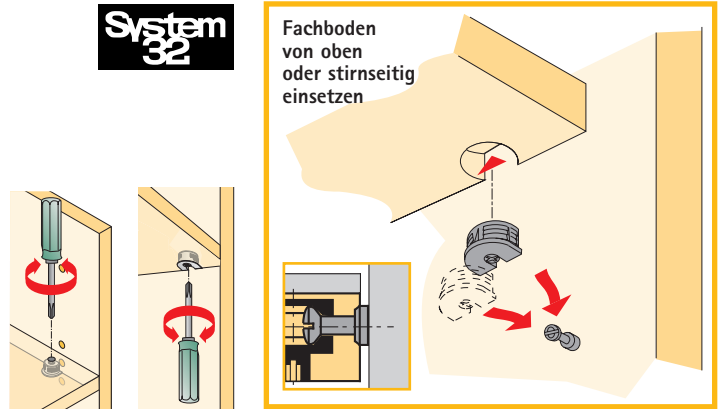
Exzenter-Verbindungsbeschlag VB 35



Exzenter Verbindungsbeschlag VB 35

- Zierliche Verbindungsbeschläge für form- und kraftschlüssige Verbindungen von Fachböden mit Seitenwänden nach bewährtem Exzenter-Rastprinzip.
- In die angeschnittene Bohrung mit $\varnothing 20$ mm wird der Beschlag eingedrückt.
Der Fachboden kann von oben oder stirnseitig eingesetzt werden.
- Beim Unterboden kann der Exzenter auch von oben verspannt werden.
Dazu ist im Boden eine Durchgangsbohrung erforderlich.

**System
32**

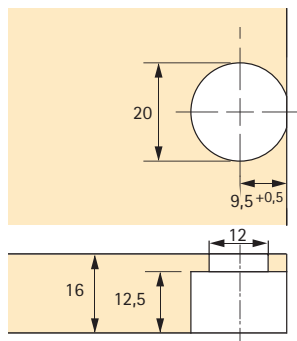


Verbindungsbeschlag VB 35/16 für 16 mm Fachböden

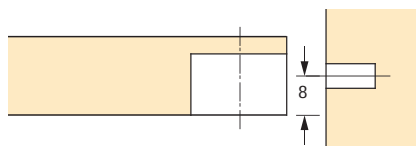


Artikel	Oberfläche	Bestell-Nr.	VE
VB 35 D/16 Zinkdruckguss	vernickelt brüniert	065 509 079 640	200 200
VB 35/16 Kunststoff	weiß braun schwarz	065 511 065 512 079 642	200 200 200

Bohrbild Fachboden



Dübel-Mitte von Unterseite Boden

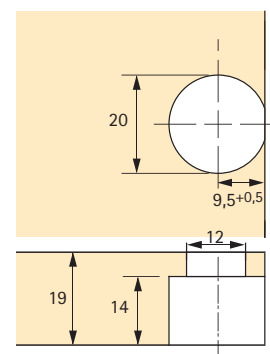


Verbindungsbeschlag VB 35/19 für 19 mm Fachböden



Artikel	Oberfläche	Bestell-Nr.	VE
VB 35 D/19 Zinkdruckguss	vernickelt brüniert	065 513 065 514	200 200
VB 35/19 Kunststoff	weiß braun schwarz	065 515 065 516 079 641	200 200 200

Bohrbild Fachboden



Dübel-Mitte von Unterseite Boden

