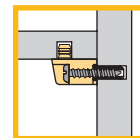
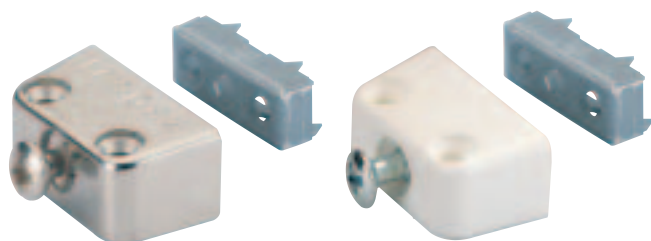


# Trapez-Verbindungsbeschläge TZ 4 / TZ 4 TD für Massivholz-Möbel



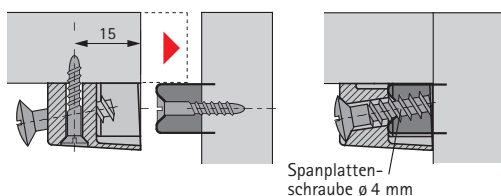
## Trapez-Verbindungsbeschlag TZ 4 mit vormontierter Schraube

Besonders montagefreundlich ist der Beschlag **TZ 4 Ganzmetall** durch die schräggestellte Schraube, der Schraubendreher kann deshalb schräg angesetzt werden.



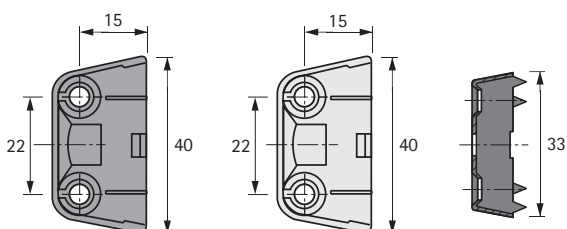
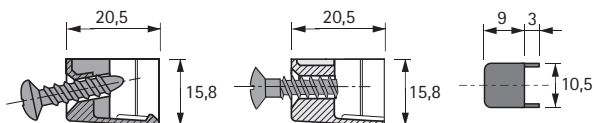
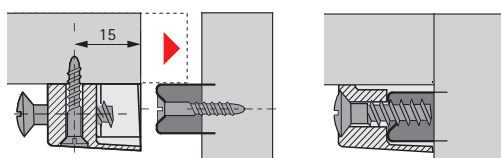
Artikel / Oberfläche	Unterteil	Bestell-Nr.	VE
<b>TZ 4</b> Ganzmetall vernickelt brüniert	mit Zacken mit Zacken	020 843 048 569	100 100
TZ 4 Stahl/ Kunststoff	weiß braun	mit Zacken mit Zacken	013 104 013 105

TZ 4  
Ganzmetall



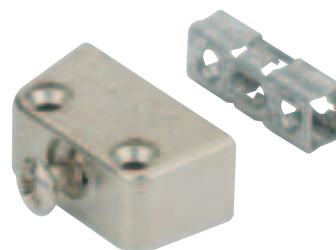
Spanplatten-  
schraube ø 4 mm

TZ 4  
Stahl/  
Kunststoff



## Trapez-Verbindungsbeschlag TZ 4 TD

- Einfache Montage über die Oberteil-Rastnase – siehe Seite 8.45.
- Ober- und Unterteil sind aus Metall.
- Dehnung/Schwind von **Massivholz** wird mit einem Langloch im Toleranzfeld von 4 mm aufgefangen.



Artikel	Oberfläche	Bestell-Nr.	VE
TZ 4 TD Ganzmetall	vernickelt brüniert	020 891 070 733	100 100

