

Prestige 2000

Zylinder-Drehstangenschloss

Ausschreibungstext

Hettich Zylinder-Drehstangenschloss Prestige 2000 für auswechselbaren Innenzylinder Z17
rechts/links einstellbar
Drehstangen 6/5 mm
Dornmaß 15/25 mm

Prestige 2000 Zylinder-Drehstangenschloss

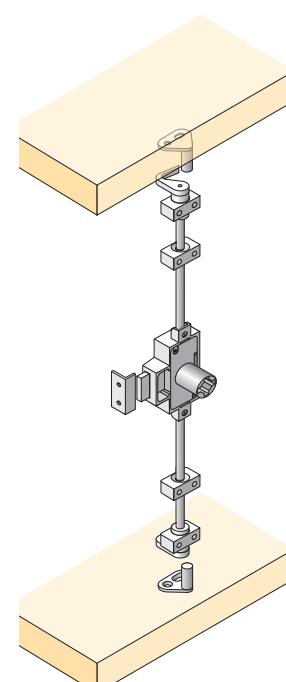
für auswechselbare Innenzylinder Z17
Dornmaß 15 oder 25 mm
rechts/links einstellbar
(Anlieferungszustand: rechts eingestellt)
zum Anschrauben oder zum Einpressen
vernickelt, komplett mit Rosette

Prestige 2000 Set Zylinder-Drehstangenschloss

- besteht aus:
- 1 Prestige 2000 Zylinder-Drehstangenschloss für auswechselbare Innenzylinder Z17 rechts/links einstellbar, zum Anschrauben
 - 1 Rosette
 - 2 Anschläge
 - 1 Schließhaken rechts, zum Anschrauben
 - 1 Schließhaken links, zum Anschrauben
 - 1 Anschlagwinkel
 - 2 Stangenführungen, zum Anschrauben



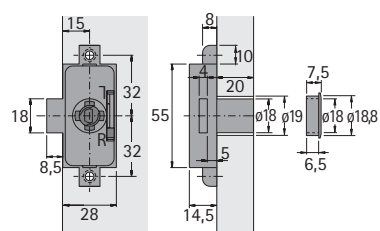
Logistikvorteil:
1 Schlossgehäuse für 2 Schließrichtungen
= **halbierte Lagerhaltung bei Handel/Handwerk**
Aus dem **generell werkseitig** angelieferten **Rechtsschloss** wird über die integrierte Schiebemechanik ein **Linksschloss** und umgekehrt ...



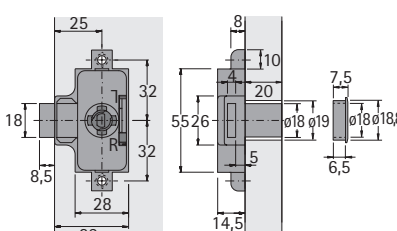
Artikel	Befestigung	Dornmaß	Bestell-Nr.	VE
Zylinder-Drehstangenschloss	zum Anschrauben	15 mm	072 181	10
	zum Anschrauben	25 mm	072 185	10
	zum Einpressen	15 mm	072 189	10
	zum Einpressen	25 mm	072 193	10
Set Zylinder-Drehstangenschloss	zum Anschrauben	15 mm	079 803	1 Set
	zum Anschrauben	25 mm	077 885	1 Set

Zylinder-Drehstangenschloss rechts/links einstellbar

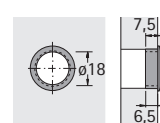
Dornmaß 15 mm, zum Anschrauben



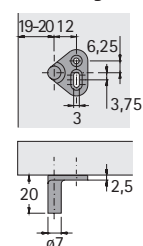
Dornmaß 25 mm, zum Anschrauben



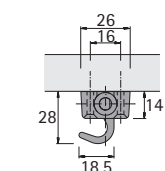
Rosette



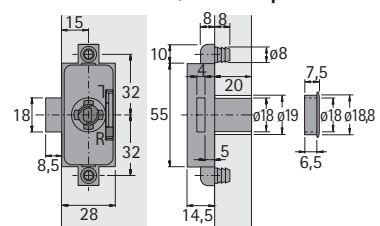
Anschlag



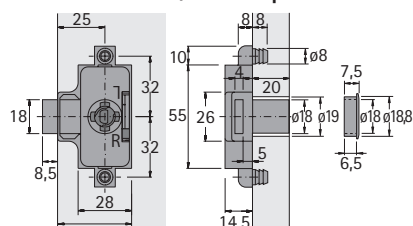
Schließhaken re/li, zum Anschrauben



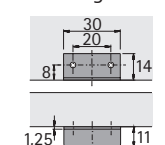
Dornmaß 15 mm, zum Einpressen



Dornmaß 25 mm, zum Einpressen



Anschlagwinkel



Stangenführung, zum Anschrauben

