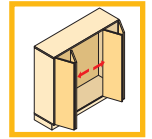


# Faltschiebetür-Beschlag Wing 77 für 1 Falttür mit 4 Flügeln

## Belastbarkeit max. 20 kg / Türflügel

### Systemteile



**Laufprofil**  
zum Anschrauben, gelocht  
Stahl, silber



Artikel	Länge	Bestell-Nr.	VE
Laufprofil	3200 mm	072 914	4

**Führungsprofil**  
zum Anschrauben, gelocht  
Aluminium, silber eloxiert



Artikel	Länge	Bestell-Nr.	VE
Führungsprofil	3200 mm	070 985	4

Artikel	Bestell-Nr.	VE
<b>Komplett-Set Wing 77</b> für 1 Falttür mit 4 Flügeln	<b>070 987</b>	<b>1 Set</b>

Set besteht aus:



**Endanschlag für Laufprofil mit Dämpfer**  
Stahl chromatiert  
links oben 1  
rechts oben 1



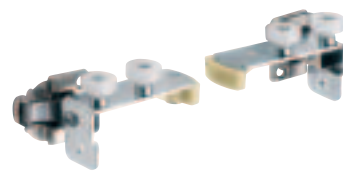
**Tandemlaufteil für Schnellmontage**  
1 Tandemlaufwagen komplett 4  
Kunststoff schwarz



2 Halter mit Höhenverstellung ( $\pm 3$  mm) mit 2 vormontierten Topfscharnieren/Feder  
Stahl vernickelt  
links 2  
rechts 2



**Klips-Mittelscharnier** Stahl chromatiert 8  
**Befestigungsplatte** für Klips-Mittelscharnier Kunststoff schwarz 16



**Führungsteil außen**  
Stahl chromatiert mit 1 Topfscharnier/Feder, Stahl verzinkt  
links unten 1  
rechts unten 1



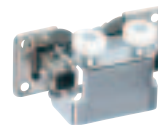
**Abstandhalter** für Lauf- und Führungsteile mit vormontierter Schraube M5 x 11  
Kunststoff schwarz 4



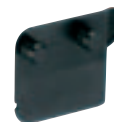
**Endanschlag für Führungsprofil**  
Kunststoff 4



**Distanzachse für Tandemlaufteil** komplett mit Schrauben  
Stahl chromatiert 1



**Mittelführungsteil, komplett**  
Stahl chromatiert, mit 2 Topfscharnieren/Feder  
Stahl vernickelt 1



**Schließplatte**  
Kunststoff schwarz 2



**Senkkopfschraube**  $\varnothing 4 \times 16$  mm für Befestigung von Scharnieren und Endanschlägen  
Stahl chromatiert 30



**Dämpfungsfalz**  
4 mm, selbstklebend 8