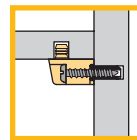
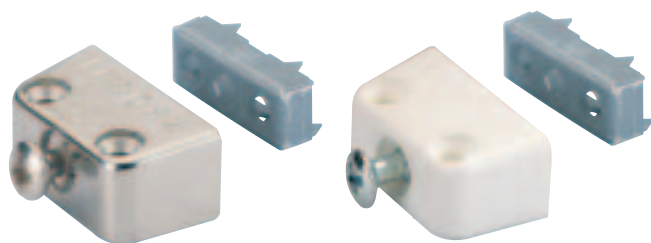


Trapez-Verbindungsbeschläge TZ 4 / TZ 4 TD für Massivholz-Möbel



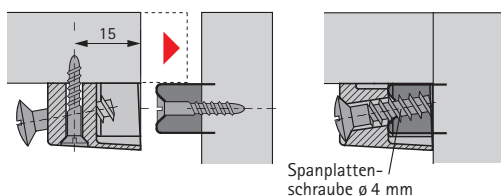
Trapez-Verbindungsbeschlag TZ 4 mit vormontierter Schraube

Besonders montagefreundlich ist der Beschlag **TZ 4 Ganzmetall** durch die schräggestellte Schraube, der Schraubendreher kann deshalb schräg angesetzt werden.

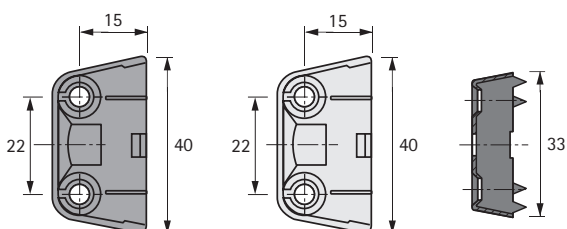
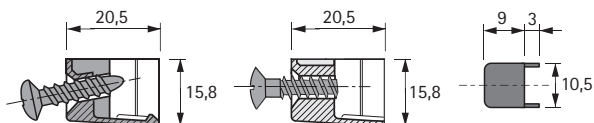
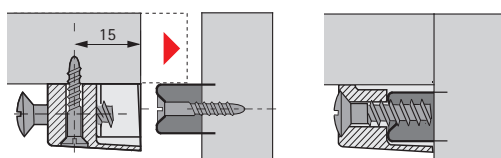


Artikel / Oberfläche	Unterteil	Bestell-Nr.	VE	
TZ 4 Ganzmetall	mit Zacken mit Zacken	vernickelt	020 843	100
		brüniert	048 569	100
TZ 4 Stahl/ Kunststoff	mit Zacken mit Zacken	weiß	013 104	100
		braun	013 105	100

TZ 4 Ganzmetall

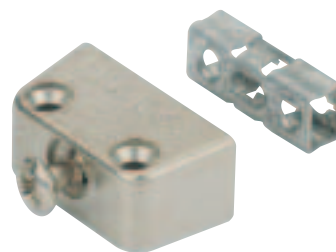


TZ 4 Stahl/ Kunststoff



Trapez-Verbindungsbeschlag TZ 4 TD

- Einfache Montage über die Ober- und Unterteil-Rastnase – siehe Seite 8.45.
- Ober- und Unterteil sind aus Metall.
- Dehnung/Schwind von **Massivholz** wird mit einem Langloch im Toleranzfeld von 4 mm aufgefangen.



Artikel	Oberfläche	Bestell-Nr.	VE
TZ 4 TD Ganzmetall	vernickelt brüniert	020 891	100
		070 733	100

