

Klappenbeschläge

Lift junior 90/140

Federkraft 90 N / 140 N
 Öffnungswinkel 75°



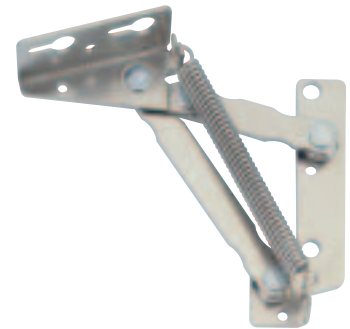
Klappenbeschlag Lift junior 90/140 in zierlicher Bauweise

Federkraft 90 N / 140 N,
 Öffnungswinkel 75°

Das Möbeldesign wird nicht gestört, denn dieser Klappenbeschlag ist zierlich und kompakt.

Rationelle Montage durch Lochreihenbefestigung.

Max. Klappengewicht
 Lift junior 90: 2 kg
 Lift junior 140: 2,5 kg
 Stahl vernickelt



Klappenbeschlag nur als Garnitur lieferbar, bestehend aus einem linken und einem rechten Beschlag.

Artikel	Bestell-Nr.	VE
Lift junior 90	079 397	10 GN
Lift junior 140	040 722	10 GN

Einbaubeispiel

