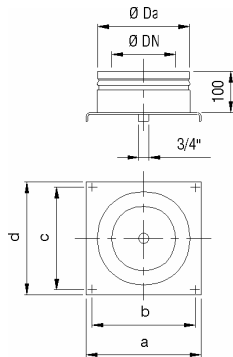


Verankerungsplatte isoliert, VPI/VPI-D mit Kondensatablauf



Die **isolierte Verankerungsplatte VPI** wird in aller Regel als unteres Bauelement verwendet, wenn das DW-System direkt auf einem Betonsockel oder gemauerten Sockel aufgeschraubt wird.

Die VPI kann auch auf Konsolbleche, Universalstütze oder Teleskopstütze montiert werden. An die im Boden der VPI fest eingebaute Entwässerungsmuffe kann das Entwässerungs-Rohrset (siehe unten) angeschlossen werden.

1, 2

Art.-Nr.: 1: 22VPI, 2: 22VPI-D

DN	80	100	130	150	180	200	250	300	350	400	450	500	550	600
Da	150	170	200	220	250	270	320	370	420	470	520	570	620	670
a	205	225	255	275	305	325	375	425	475	525	575	625	675	725
b	130	150	180	200	230	250	300	350	400	450	500	550	600	650
c	180	200	250	250	280	300	350	400	450	500	550	600	650	700
d	200	220	270	270	300	320	370	420	470	520	570	620	670	720
kg	2,3	2,5	2,7	2,9	3,0	3,1	3,7	4,6	5,6	6,9	8,0	9,2	10,5	11,9