

KSF 90 x 550

Material	Stahl, feuerverzinkt nach DIN EN ISO 1461
Länge	550 mm
Rohr-Ø	88,9 mm
Gewicht	3 kg
Art.Nr.	24055
EAN	40 11972 24055 0
Qualität	<ul style="list-style-type: none">■ Patentierter Konuskörper aus einem Rohrstück gehämmert■ Spirale durchgehend verschweißt■ Genauere Materialangaben auf Anfrage

Zubehör optional je nach Anwendungsgebiet

Exzenter Ø60 24801



Klemmring 24802



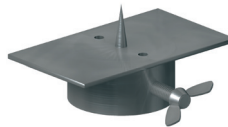
Klemmschrauben-Satz 21808



Abdeckung 24808



Fundamentdeckel außen Ø60 passend für 60mm-Rohre 21831



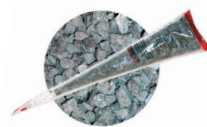
Holzbalkenträger D 60 21807



Spezialgranulat

VE groß
21824

VE klein
21823



Für schnellen und bequemen Einbau bieten wir Ihnen verschiedene **Eindrehhilfen und -maschinen**.

Technische Änderungen vorbehalten!



Holzbau

Stadt-/Galabau

Verkehrstechnik

Werbeschilder

Zaunanlagen

Garten/Freizeit



Web-Key
SF1010

www.krinner.com

90EX

90GR

90HT

90FD

Aufbauanleitungen

Statik

KRINNER SCHRAUBFUNDAMENTE GMBH
Passauer Straße 55 • 94342 Straßkirchen
Infotelefon: + 49 (0) 94 24 / 94 01 - 80

Technisches Merkblatt

Seiten-/Schnittansicht (in mm):

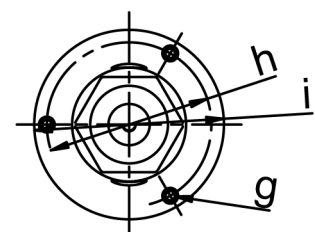
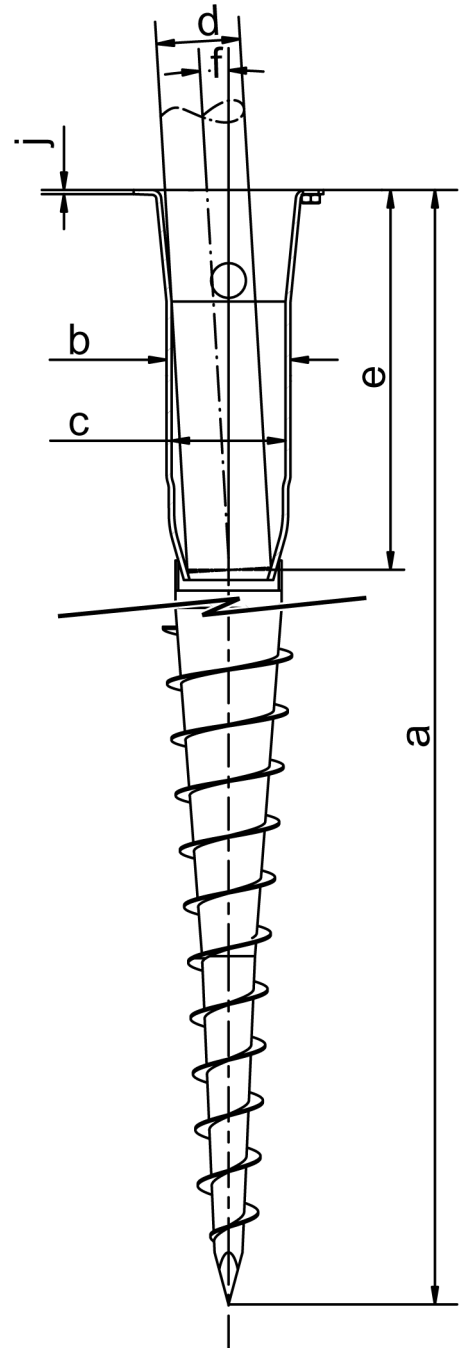
a	Rohrlänge 550
b	Außendurchmesser 88,9
c	Innendurchmesser 81,7
d	Einstelldurchmesser (d) ergibt Einstelltiefe (e) und Ausrichtbereich (f) 60
e	273
f	3° (mit Exzenter)
j	Flanschstärke 3

Draufsicht (in mm):

g	Gewinde 3 x M 8
h	Lochkreisdurchmesser 118
i	Flanschaußendurchmesser 136

Produktinformation

Material	Stahl, feuerverzinkt nach DIN EN ISO 1461
Gewicht	3 kg
Art.-Nr.	24055
EAN-Nr.	40 11972 24055 0



Alle Maßangaben unter Vorbehalt technischer Änderungen!



Web-Key
TM1010

www.krinner.com

KRINNER SCHRAUBFUNDAMENTE GMBH
Passauer Straße 55 • 94342 Straßkirchen
Infotelefon: + 49 (0) 94 24 / 94 01 - 80