

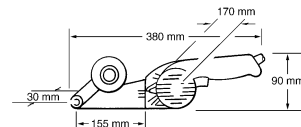
**Mitgeliefertes Zubehör:**

Seitengriff
Schleifbandset 10 Stück

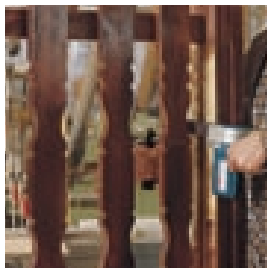
Best.-Nr.

15 24 90-4*

* Als Ersatzteil lieferbar.



- Kraftvoller 550-Watt-Motor
- Bandgeschwindigkeit stufenlos elektronisch regelbar, daher auch für Holz geeignet
- Problemloses Schleifen an schwer zugänglichen Stellen durch den schmalen Auslegearm und abnehmbaren Schwenkgriff möglich
- Langer Gleitschuh für planes Schleifen
- Überall einsetzbar, wo Metall, Glas, Holz, Keramik oder Ähnliches geschliffen wird
- Für staubarmes Arbeiten Fremdabsaugung anschließbar



Leistungsaufnahme	550 W
Bandgeschwindigkeit	200 - 1.000 m/min
Bandbreite	30 mm
Bandlänge	533 mm
Absaugstutzen innen	24 mm Ø
Gewicht	2,1 kg