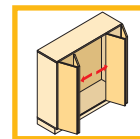
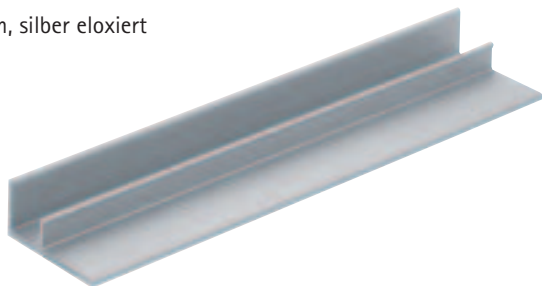


Faltdür-Beschlag Wing Line 220 für 1 Faltdür mit 2 Flügeln Belastbarkeit max. 25 kg/Türflügel Systemteile



Laufprofil zum Anschrauben

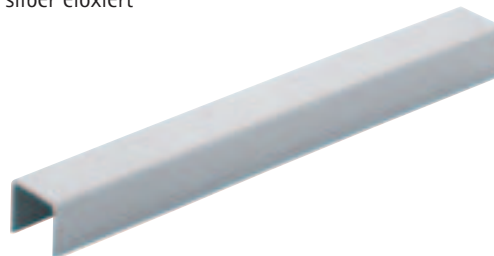
Aluminium, silber eloxiert



Artikel	Länge	Bestell-Nr.	VE
Laufprofil	2000 mm	041 249	4

Führungsprofil zum Anschrauben

Aluminium, silber eloxiert



Artikel	Länge	Bestell-Nr.	VE
Führungsprofil	2000 mm	041 251	4

Artikel	Bestell-Nr.	VE
Komplett-Set Wing-Line 220 links angeschlagen	041 248	1 Set
Komplett-Set Wing-Line 220 rechts angeschlagen	041 247	1 Set

Set rechts/links besteht aus:



**Tandemlaufteil
mit Höhenverstellung (± 5 mm)**
mit 2 vormontierten
Topfscharnieren/Federn
Stahl vernickelt

1



Klips-Mittelscharnier

Stahl vernickelt

4

Montageplatte

für Klips-Mittelscharnier
Kunststoff, schwarz

8



Führungsstück

mit 2 Führungsrollen
und 1 Topfscharnier/Feder
Stahl vernickelt

1