

# Bertrams DW *Multi*line

## Das DW *Multi*line System setzt Maßstäbe in der Schornsteintechnik

Als universell einsetzbare Abgasführung hat Bertrams die Lösung für die Entsorgung von Abgasen moderner Wärmeerzeuger weiterentwickelt:

### DW *Multi*line

mit Dichtung einsetzbar für kondensierenden Betrieb im Unterdruck und Überdruck bis 200°C.

Ohne Dichtung kann es auch als konventioneller Schornstein eingesetzt werden.\*

### DW System

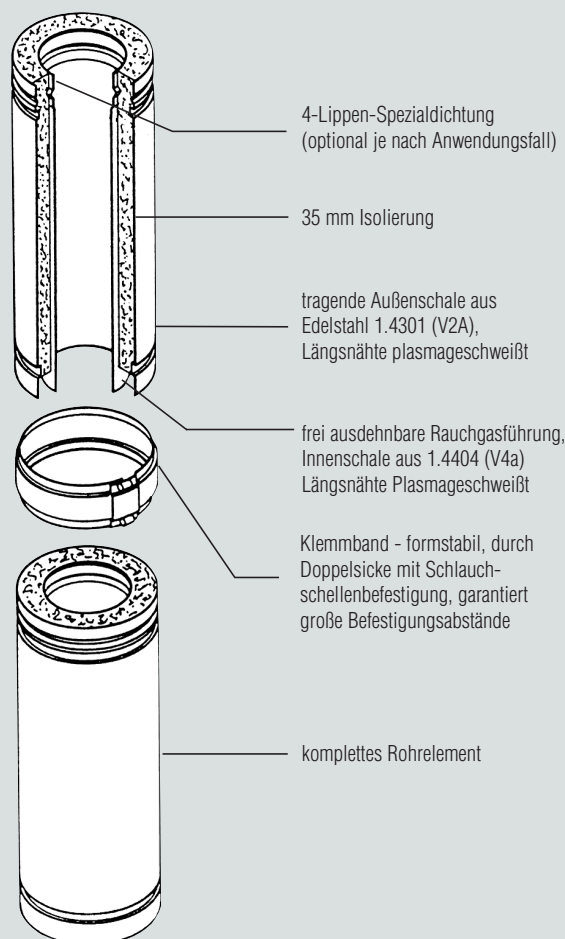
wird für Regel- und Sonderfeuerstätten mit trockener Betriebsweise im Unterdruck eingesetzt.

Ohne Dichtung verwendbar bis 600°C.

### System-Aufbau

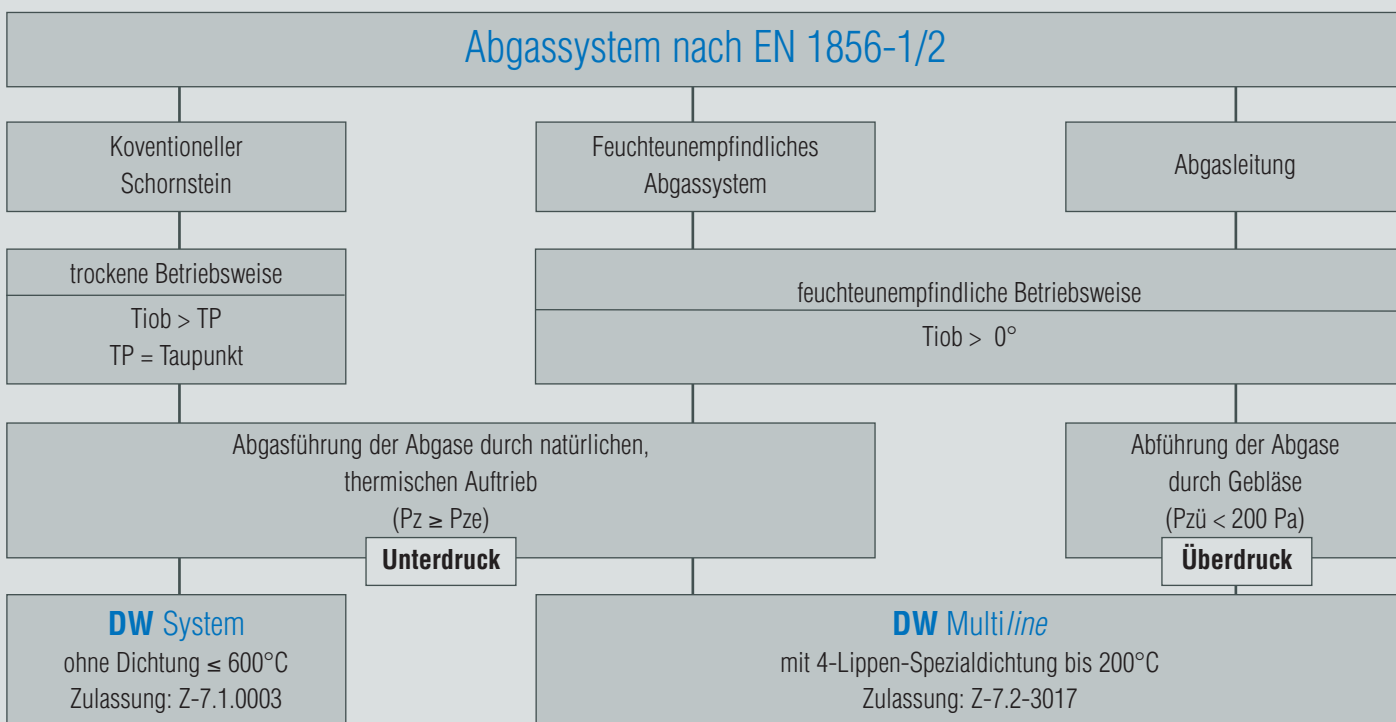
Die einzelnen Elemente sind durch eine wärmebrückenfreie Spezial-Kupplung miteinander verbunden. Die Aufhängung des Innenrohres erfolgt körperschalldämpfend im Außenmantel. Die Innenschale ist frei beweglich und kompensiert die Längendehnung im Element. Die im Außenmantel angeordneten Kastensicken gewährleisten eine kraftschlüssige Aufnahme und Ableitung der statisch wirkenden Lasten. Die formstabile kastenförmige Verbindungstechnik des Außenrohres gewährleistet die Ableitung großer Horizontalkräfte und lässt Stützweiten bis 4 m und Kraglängen bis 3 m je nach Durchmesser zu.

Auch größere Stützweiten und Kraglängen auf Anfrage möglich.



\* Reinigungselement und T-Stück vom DW System verwenden

## Abgassystem nach EN 1856-1/2



# Ausführungsbeispiele

## Leichte Planung

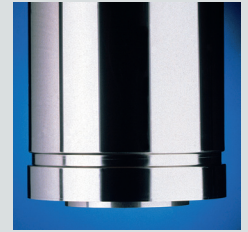
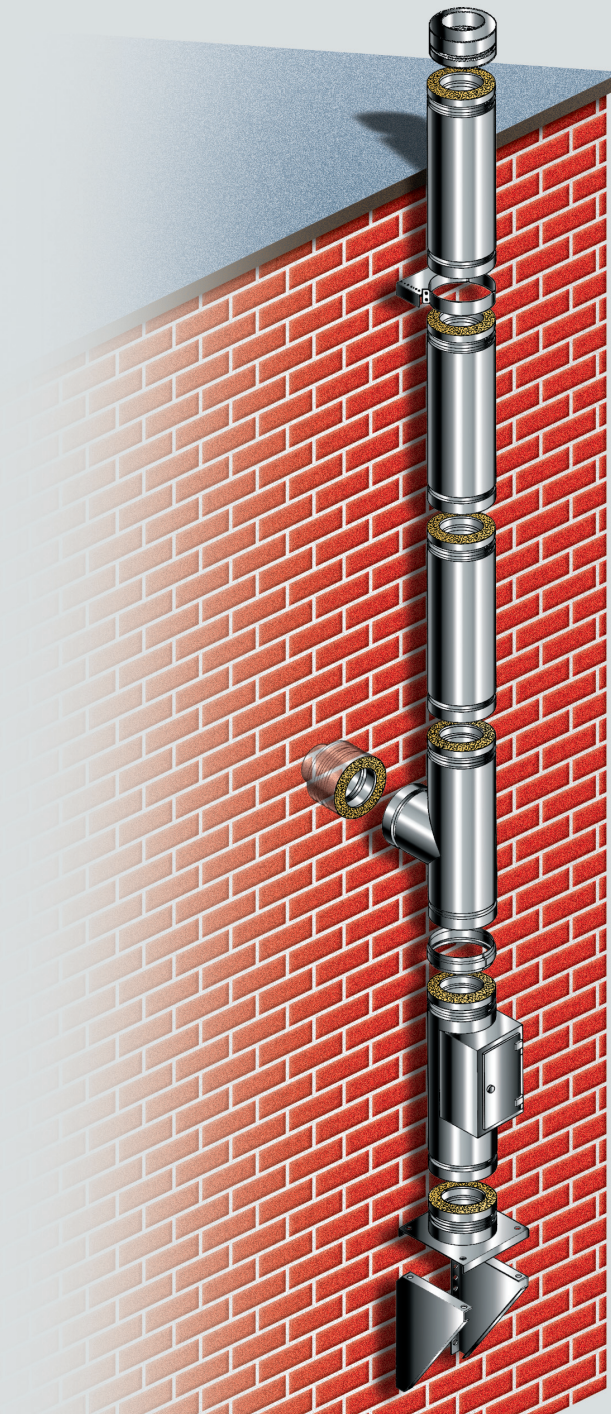
- Abmessungen von  $\varnothing$  80 bis  $\varnothing$  600
- einheitliche Konstruktion bis  $\varnothing$  600
- installierte Längenmaße  
1000 mm, 500 mm und 250 mm
- umfangreiches Zubehör
- druck und kondensatsichere  
Betriebsweise bis 200°C

## Leichte und wirtschaftliche Montage und Ausführung

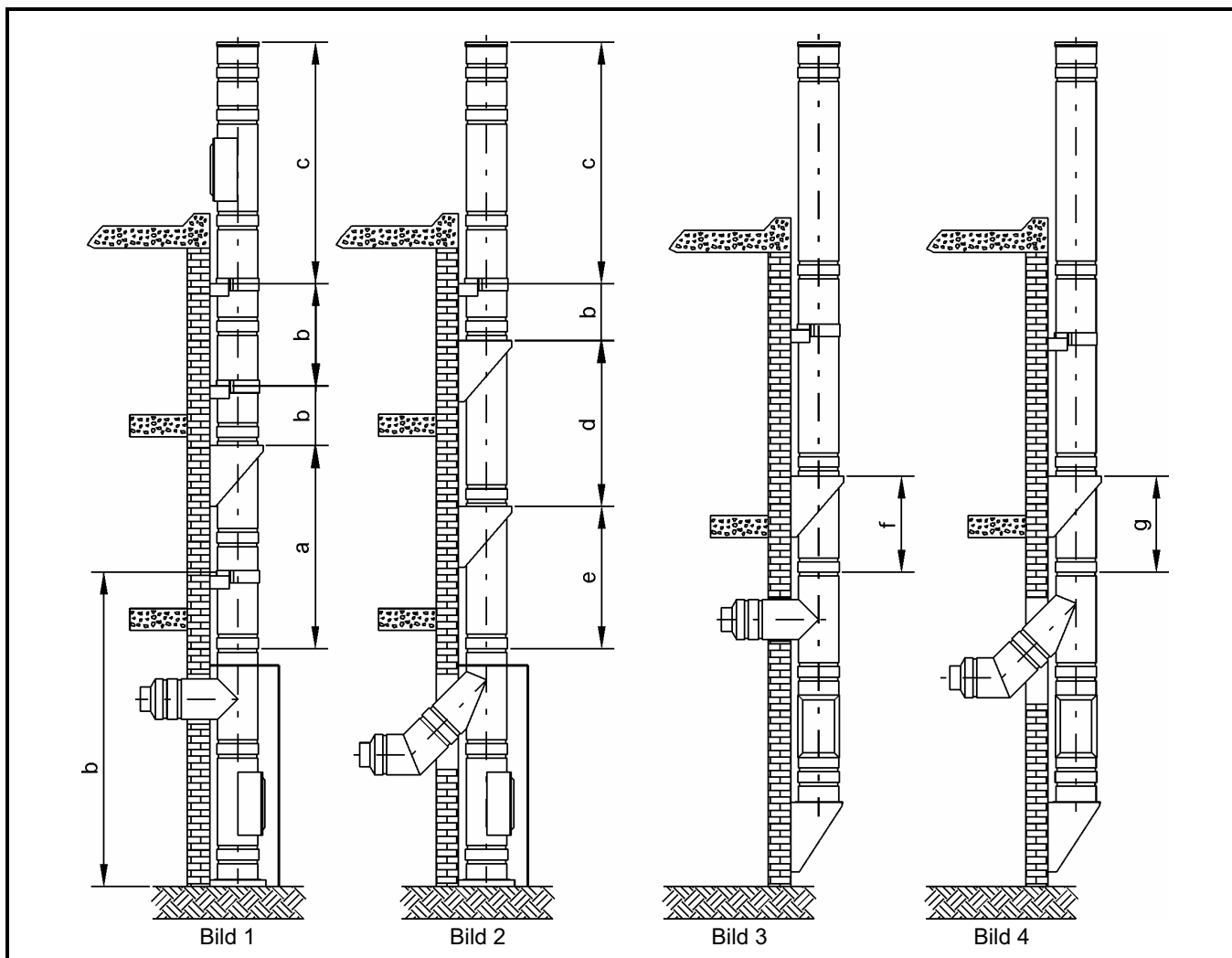
- Abstände der Wandbefestigungen 4 m
- freistehendes Kragende bis 3 m
- Elementbauweise
- kondensatdichte Ausführung durch  
Plasma-Längsnahtschweißung
- breites, formschlüssiges  
selbstzentrierendes Klemmband
- einfache Doppelmantel-Stecktechnik

## Hohe Sicherheit

- Rauchgasführung und Außenmantel  
plasmageschweißt
- Außenmantel aus Edelstahl 1.4301
- Rauchgasführung aus Edelstahl  
1.4571/1.4404
- 4 Lippen-Spezialdichtung

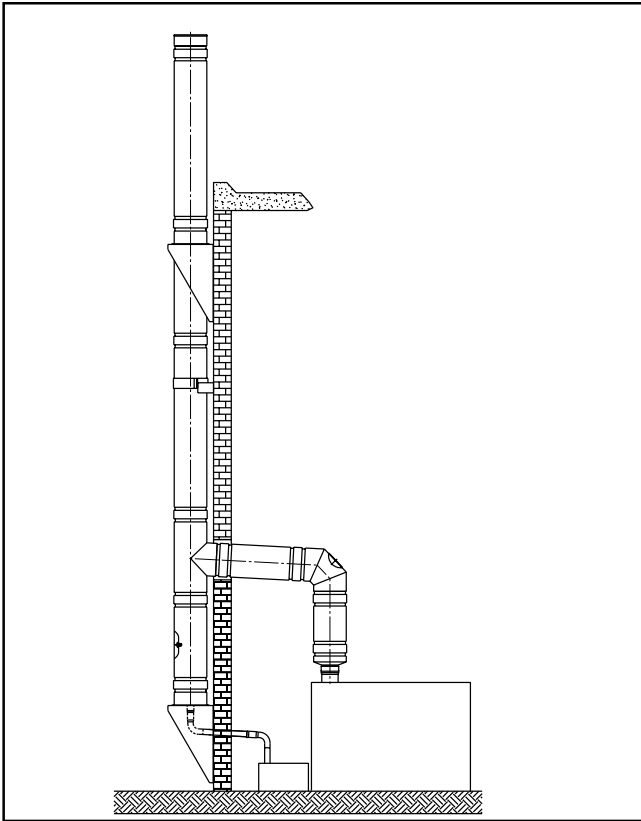


## Technische Daten

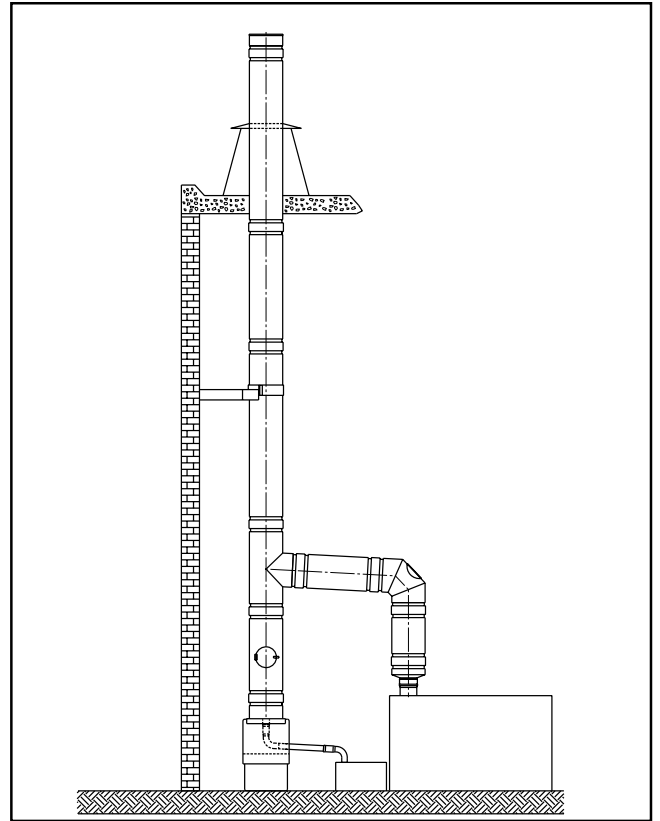


DW-Typ	80	100	130	150	180	200	250	300	350	400	450	500	550	600
Innen- Ø (mm)	80	100	130	150	180	200	250	300	350	400	450	500	550	600
Außen- Ø (mm)	150	170	200	220	250	270	320	370	420	470	520	570	620	670
Querschnittsfläche (m²)	0,005	0,008	0,013	0,018	0,025	0,031	0,049	0,071	0,096	0,126	0,159	0,196	0,238	0,283
belüft. Ringspalt (cm²)	126	148	181	203	236	258	313	368	423	478	533	588	643	698
Isolierung/Hinterlüftung	35	35	35	35	35	35	35	35	35	35	35	35	35	35
Dämmstoffart	Mineralwolle, Keramikfaser, Luft													
Wärmeleitzahl W/(mK)	Mitteltemperatur 50°C: 0,047; 100°C: 0,054; 150°C: 0,062; 200°C: 0,07													
Materialstärke und -güte	Innenschale s = 0,4/0,6 mm, 1.4404 Außenschale s = 0,4/0,6 mm, 1.4301													
Betriebsweise	Unterdruck / Überdruck / trocken / kondensierend													
Zulassung	Z-7.1.0003 / Z-7.2-3017 Systemabgasleitung T200 P1 O W 2 TR22 L00 C15													
	<b>Statische Aufbauhöhen und Bedingungen</b> Maße aus Bild 1-4 in m													
DW-Typ	80	100	130	150	180	200	250	300	350	400	450	500	550	600
a Höhe auf SA90° bei Bodenmontage	18	18	18	17	15	15	13	13	18	17	16	16	15	15
b Abstand zwischen Befestigungen	4	4	4	4	4	4	4	4	4	4	4	4	4	4
c Höhe über der letzten Befestigung	2,5	2,5	2,5	2,5	2,5	2,5	2,5	2,5	3,0	3,0	3,0	3,0	3,0	3,0
d Höhe auf Zwischenstütze	18	18	33	29	23	20	16	13	9	8	7	6	5	5
e Höhe auf SA45° bei Bodenmontage	-	-	19	18	17	16	15	14	20	20	19	19	18	18
f Höhe auf SA90° bei Wandmontage	18	18	18	17	15	15	13	13	9	8	7	6	5	5
g Höhe auf SA45° bei Wandmontage	-	-	19	19	17	16	15	13	9	8	7	6	5	5

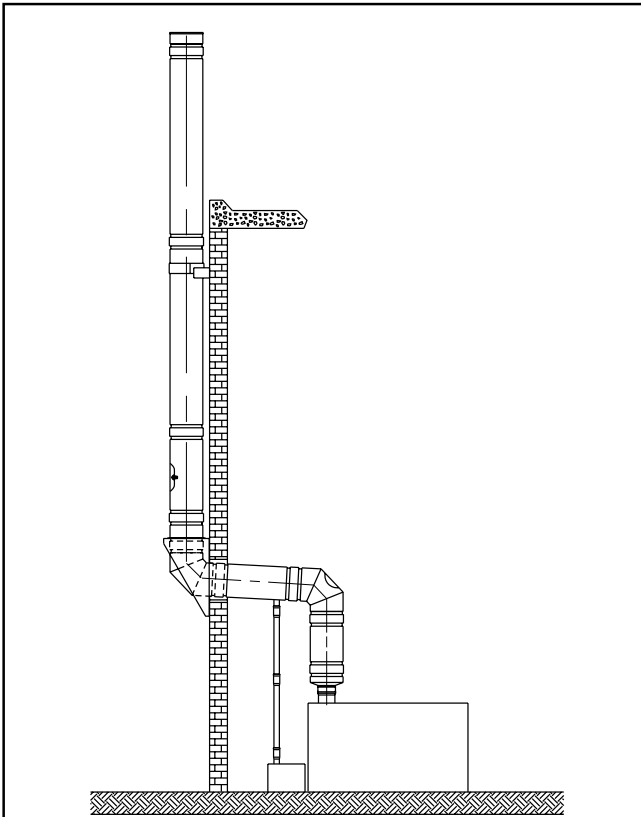
## Ausführungsbeispiele



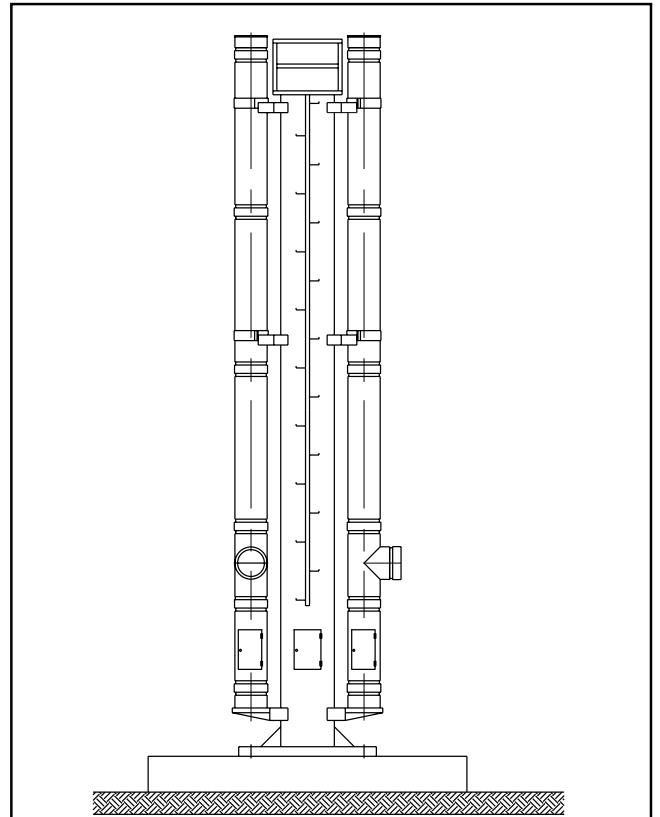
Montage außen am Gebäude mit Konsolblechen  
Wandabstand 50 bis 500 mm  
Kraglänge 2,5 / 3 m, größere Höhen auf Anfrage



Montage im Gebäude  
auf Teleskop- oder Universalstütze  
Dachüberstand bis 2,5 / 3 m



Montage außen am Gebäude mit Konsolblechen  
und offener Konsolplatte mit Segmentbogen  
Wandabstand 50 bis 500 mm



Montage an / in einer Tragekonstruktion als  
freistehende Stahlkonstruktion nach DIN 4133